

**MTC**

Museu dos Transportes  
e Comunicações

# Alfândega do Porto

Programa Educativo 2023/2024



## A **Alfândega do Porto** já é **Monumento Nacional!**

A classificação da Alfândega, **Edifício com 164 anos de história**, foi finalmente anunciada e o trabalho de divulgação da sua memória junto de diferentes públicos, incluindo escolas, instituições sociais e não esquecendo as famílias, faz cada vez mais sentido.

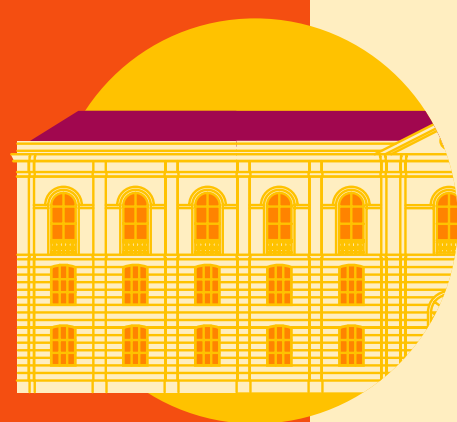
De armazém de mercadorias e cobrança de taxas, a Alfândega continua agora a sua missão como Museu e Centro de Congressos, **sempre próxima das pessoas, atenta ao mundo e ao futuro.**

Entre e venha conhecer-nos.





# 1. Dentro de Portas 4



## Edifício da Alfândega Percurso interpretativo

### Descobrir e aprender...

Caça ao tesouro pela Alfândega  
Peddypaper por Minagaia  
Alfândega dos autores  
Há vis(i)ta no cais!  
Alfândega Nova: o neoclássico  
ancorado na praia de Miragaia

5



## O motor da República Os carros dos Presidentes

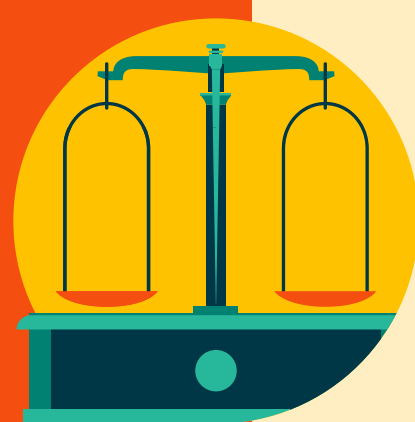
### Descobrir e aprender...

Os Rostos dos Presidentes  
República Mola a Mola

### 50 anos do 25 de abril

Oficina D: Democracia ≠ Ditadura  
Quizz: Não Podias!  
Histórias sobre o 25 de abril

8



## Metamorfose de um Lugar Museu das Alfândegas

### Descobrir e aprender...

Oficina Despachar depressa  
e bem, não há quem!

11



## Painel Ribeira Negra do Mestre Júlio Resende

### Descobrir e aprender...

Olhar com(o) Júlio

13



## Biblioteca da Alfândega

### Descobrir e aprender...

À volta dos livros  
Hora do conto  
+ oficina de livro de pano

15

# 2. Fora de Portas 17



## Conversas à Medida 17

## Objetos em Itinerância 17

## Alfândega do Porto Museu Fora de Portas 18

# Dentro de Portas

## As nossas exposições

### **Edifício da Alfândega** Percurso interpretativo

Percorra este monumental Edifício, desde a plataforma do cais sobre a praia de Miragaia, entrando nos antigos armazéns e muitos outros espaços. Destacamos a utilização do ferro, da pedra, do tijolo e da madeira, materiais e soluções que fazem deste um edifício paradigmático, classificado como Monumento Nacional.

### **Metamorfose de um Lugar** Museu das Alfândegas

Das chaves às bússolas, entre pesos, balanças e carimbos, imagine o teclado das máquinas de escrever e o tic-tac dos relógios. Observe nesta exposição a memória das rotinas, dos sons e vivências do quotidiano da Alfândega.

### **O motor da República** Os carros dos Presidentes

Oportunidade de conhecer uma coleção de coches e automóveis única no país: aqueles que ao longo da centenária República serviram os seus Presidentes.

### **Painel Ribeira Negra**

A emblemática obra do Mestre Júlio Resende mostra-se na Alfândega aos olhos de todos os visitantes. Um olhar do Mestre sobre a Ribeira do Porto dos anos 80, suas gentes e atividades.

# Edifício da Alfândega

## Percurso interpretativo

Na visita poderá conhecer um pouco mais da história da **Alfândega Nova do Porto**, edificada a partir de 1859 sobre a **antiga Praia de Miragaia** para receber as mercadorias que entravam e saíam da cidade pelo rio Douro. Os antigos **equipamentos de carga e descarga do cais** (“girafa” e guindastes), a outrora movimentada **estação ferroviária de mercadorias**, os **armazéns**, os **carris**, a **tesouraria**, são espaços a explorar no exterior e interior. Esta visita pode ser complementada com a exposição "Metamorfose de um Lugar: Museu das Alfândegas".

**Áreas de ensino:** Formação Pessoal e Social · Mundo Atual · Cidadania · Estudo do Meio · Geografia · História · Economia · Matemática · Arquitetura · História da Arte

Qual o nome da praia que desapareceu com a construção deste Edifício?

O que guardavam os cofres na Tesouraria?

O comboio chegava à Alfândega?

Para que servia o sino na Alfândega?





# Descobrir e aprender...

As visitas em grupo poderão integrar, em opção, uma atividade prática. Os conteúdos das exposições serão trabalhados mediante os diferentes graus de ensino, necessidades e interesses dos grupos.



## Caça ao tesouro pela Alfândega

1.º E 2.º CICLO

Vamos partir à descoberta dos espaços e histórias do Edifício com recurso a pistas e bússolas para orientação e mapas! Entre colunas de ferro, escadas de granito e portas imensas que cheiros e sons vamos encontrar?

€3 / Duração: 1h30



## Peddypaper por Miragaia

A PARTIR 1.º CICLO

Numa visita-jogo fora de portas vamos ao encontro de Miragaia. Pelas ruas, vielas e arcos, a história, arquitetura, lendas e profissões revelar-se-ão interligadas com a Alfândega ao longo de cada etapa. Poderão sempre trazer binóculos e máquina fotográfica!

€3 / Duração: 2h00





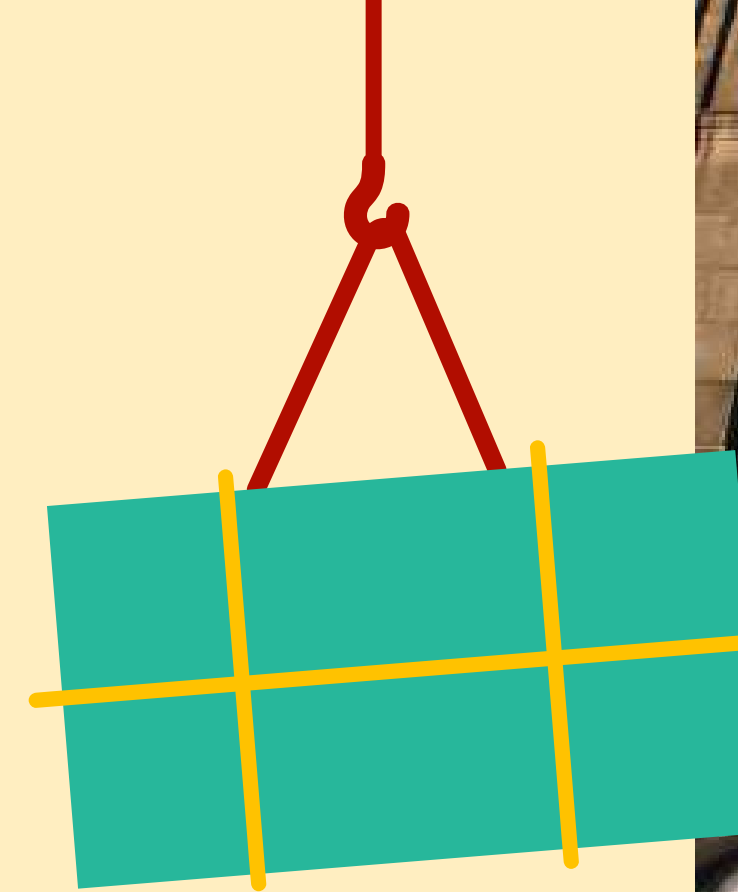


## Há vis(i)ta no cais!

**A PARTIR 2.º CICLO**

A visita explora o Cais, os antigos guindastes para cargas e descargas de mercadorias, a estação ferroviária da Alfândega, o enquadramento histórico, urbanístico e paisagístico de um equipamento construído numa praia.

**€2,10** / Duração: 1h30



## Alfândega dos autores

**A PARTIR 3.º CICLO**

Os carris da Alfândega levam-nos a diferentes espaços e bifunções que cruzamos com pedaços de história de Portugal e citações de obras literárias portuguesas: Sophia de Mello Breyner, Camilo Castelo Branco, Júlio Dinis, Miguel Torga e Fernando Pessoa são alguns exemplos.

**€3** / Duração: 1h30



## Alfândega Nova o neoclássico ancorado na praia de Miragaia

**A PARTIR 3.º CICLO**

Numa visita que parte do Passeio das Virtudes até ao Cais da Alfândega, os temas do património e da paisagem urbana serão explorados entre socalcos, muros, jardins, vielas e arcos numa reveladora descoberta entre o casario de Miragaia e o edifício.

**€3** / Duração: 2h00



# O motor da República

## Os carros dos Presidentes

Numa parceria com o Museu da Presidência da República, a exposição apresenta-se em 3 períodos – dos **Hipomóveis aos pioneiros; O Estado Novo e as viaturas de aparato; A Democratização das viaturas presidenciais**. Além dos veículos que estiveram ao serviço da Presidência da República, filmes de época e diversos objetos ajudam a ilustrar a História de Portugal e da República desde 1910 até à contemporaneidade.

**Áreas de ensino:** Formação Pessoal e Social · Expressão e Comunicação · Mundo Atual · Português · Geografia · História

Que meios de transporte utilizavam os primeiros Presidentes da República?

Qual foi o 1º Presidente eleito democraticamente após o 25 de abril 1974?

O que são hipomóveis?

Em que cidade se tenta pela 1ª vez instaurar a República?





# Descobrir e aprender...

As visitas em grupo poderão integrar, em opção, uma atividade prática. Os conteúdos das exposições serão trabalhados mediante os diferentes graus de ensino, necessidades e interesses dos grupos.



## Os Rostos dos Presidentes

**PRÉ-ESCOLAR E 1.º CICLO**

Conheces os rostos dos nossos presidentes? Neste jogo as peças do puzzle ajudarão a descobrir, passo a passo, os rostos e as diferentes fisionomias de cada um dos Chefes de Estado da nossa República.

€3 / Duração: 1h30



## República Mola a Mola

**1.º E 2.º CICLO**

Durante a visita, serão encontradas várias peças que ajudarão a retratar as três fases da história da República Portuguesa. O desafio é ordená-las cronologicamente num estendal que vamos construir!

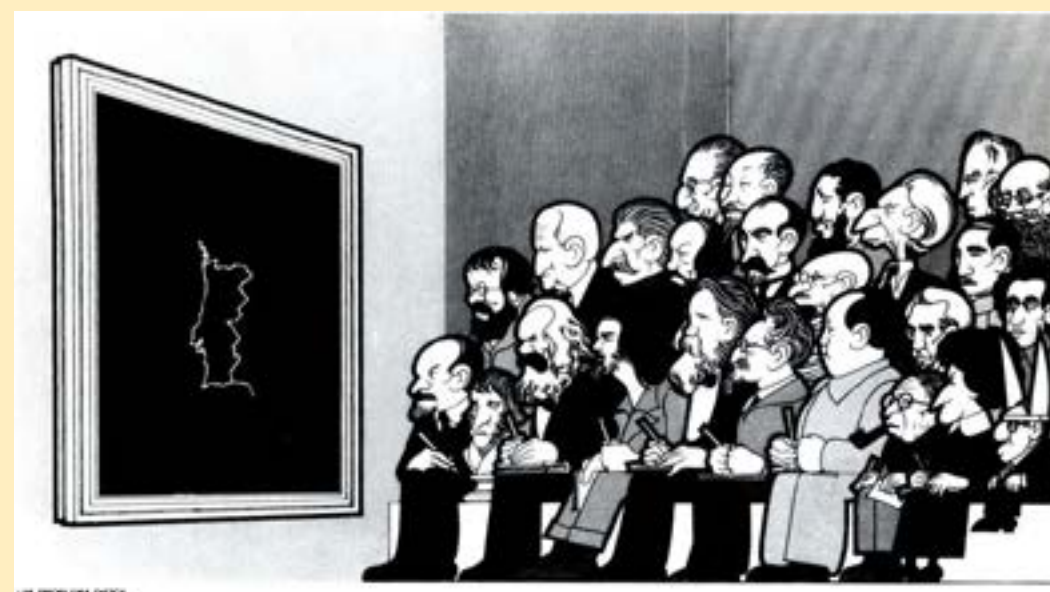
€3 / Duração: 1h30



# 50 ANOS DO 25 DE ABRIL E DA DEMOCRACIA



"Turistas", obra Gráfica de João Abel Manta



"Um problema difícil", obra gráfica de João Abel Manta

## Oficina D: Democracia ≠ Ditadura

DO 1º CICLO AO SECUNDÁRIO

Exploração e interpretação de imagens do 25 de abril a partir de cartoons, caricaturas, postais e cartazes da época e atuais. A representação artística de diferentes épocas e a liberdade de expressão a partir de artistas como João Abel Manta, Vasco de Castro, Luís Afonso, Cristina Sampaio, entre outros...

€3 / Duração: 2h



Poster de Sérgio Guimarães



## Quizz: Não Podias!

DO 1º CICLO AO SECUNDÁRIO

Visita à exposição animada com quizz sobre o que era e não era permitido antes do 25 de abril de 1974. Rapanigas e rapazes andavam juntos na mesma escola?

€3 / Duração: 1h30

## Histórias sobre o 25 de abril

1º E 2º CICLOS

Que histórias contam o 25 de abril? Quem são os seus heróis? Visita-oficina a partir de contos como "O Tesouro" de Manuel António Pina, "O 25 abril contado às crianças... e aos outros" de José Jorge Letria, "Era uma vez o 25 abril" de José Fanha.

€3 / Duração: 1h30



# Metamorfose de um Lugar

## Museu das Alfândegas

Espaço dedicado à **memória da Alfândega do Porto**, retrata a história deste lugar desde a sua construção, ao seu quotidiano aduaneiro até aos novos usos deste edifício histórico com a instalação do Museu e Centro de Congressos. Esta exposição pode ser complementada com o percurso interpretativo. A **Biblioteca da Alfândega** revela a diversidade de conhecimento necessário à atividade aduaneira e integra o **Centro de Documentação sobre transportes e comunicações**.

**Áreas de ensino:** Formação Pessoal e Social · Mundo Atual · Expressão e Comunicação · Matemática · Geografia · História · Economia · Arquitetura

Para que serviam os carimbos?

O que faziam os barqueiros?

Porquê um laboratório na Alfândega?

O que pesavam as diferentes balanças?





# Descobrir e aprender...

As visitas em grupo poderão integrar, em opção, uma atividade prática. Os conteúdos das exposições serão trabalhados mediante os diferentes graus de ensino, necessidades e interesses dos grupos.



12

## Oficina Despachar depressa e bem, não há quem!

1.º E 2.º CICLO

Depois da visita à exposição, teremos de proceder ao despacho de uma mercadoria! Contar, pesar, medir, calcular, são algumas das operações para a mercadoria despachar.

€3 / Duração: 1h30



**KG**



# Painel Ribeira Negra

do Mestre Júlio Resende

A emblemática obra do Mestre Júlio Resende mostra-se na Alfândega aos olhos de todos os visitantes. **Composta por 40 painéis, de três metros de altura por um metro de largura**, viajamos pela memória do autor e suas influências artísticas em torno de lugares e gentes da Ribeira do Porto. Numa atitude de descoberta e reflexão, exploraremos tudo o que a nossa imaginação possa acrescentar.

A análise visual pode aprofundar-se com a realização de uma oficina plástica para grupos.

**Áreas de ensino:** História · História da Arte · Educação Visual · Expressão Plástica · Expressão e Comunicação · Conhecimento do Mundo · Formação Pessoal e Social · Cidadania · Integração · Português · Matemática

Que histórias se escondem no Painel Ribeira Negra?

Quantos cães lá “moram”?

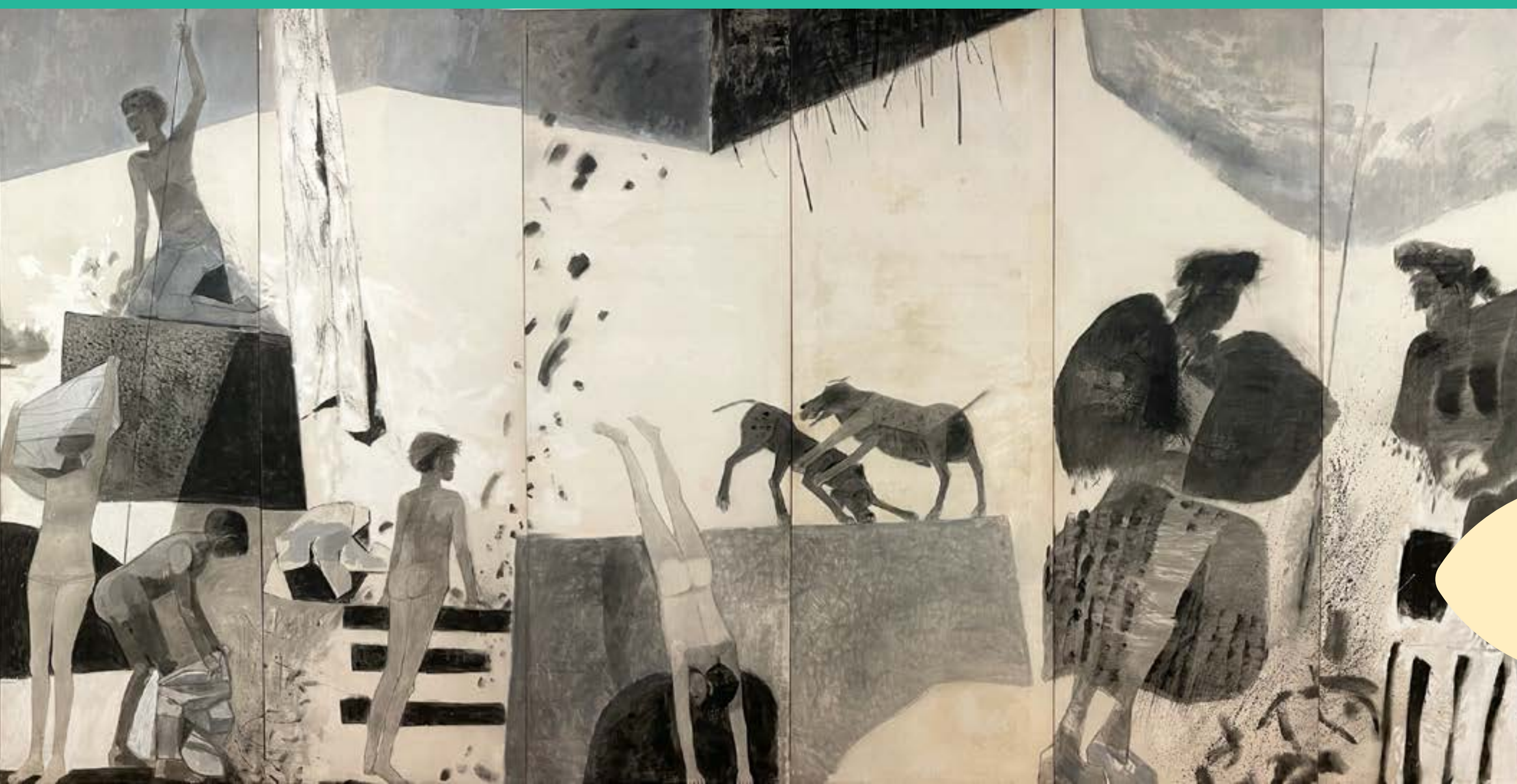
Onde estarão a Ponte Luís I e o rio Douro?





# Descobrir e aprender...

As visitas em grupo poderão integrar, em opção, uma atividade prática. Os conteúdos das exposições serão trabalhados mediante os diferentes graus de ensino, necessidades e interesses dos grupos.

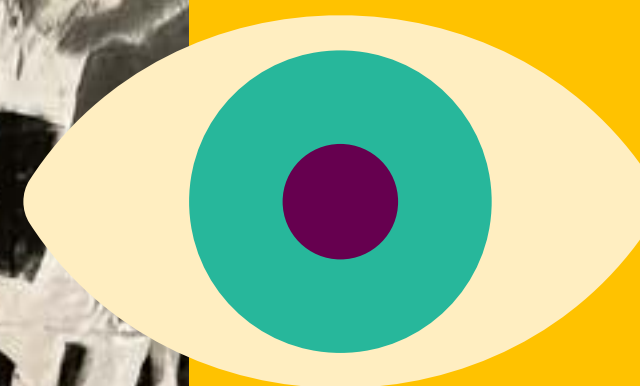


## Olhar com(o) Júlio

**PRÉ-ESCOLAR AO SECUNDÁRIO**

Depois de explorado o Painel Ribeira Negra, será desenvolvida uma oficina de expressão plástica onde o lápis e o papel serão o ponto de partida para as muitas obras de arte que nascerão do olhar e da apropriação de cada um sobre a obra de Júlio Resende.

€3 / Duração: 1h





# Biblioteca da Alfândega

Para que serve uma biblioteca?

Os xilófagos são vegan?

Que livros tão grandes! Posso tocar?

Que idade pode ter um livro?

No mundo das bibliotecas, as palavras, as cores, as estantes, as capas transportam-nos para histórias e até viagens à volta do mundo. E a Biblioteca da Alfândega do Porto?

**Que livros guarda? Que histórias conta?**

Como **biblioteca de investigação**, lá podemos encontrar documentos tão diferentes como: pautas aduaneiras, livros de registo do Vinho do Porto e até literatura inglesa.

**Áreas de ensino:** História · História da Arte · Educação Visual · Expressão Plástica · Expressão e Comunicação · Conhecimento do Mundo · Formação Pessoal e Social · Cidadania · Integração · Português · Matemática





# Descobrir e aprender...

As visitas em grupo poderão integrar, em opção, uma atividade prática. Os conteúdos das exposições serão trabalhados mediante os diferentes graus de ensino, necessidades e interesses dos grupos.

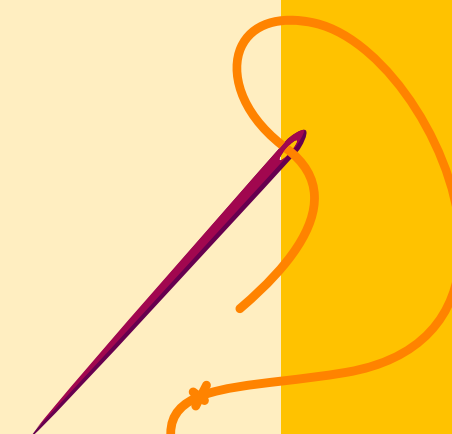


## Hora do conto + oficina de livro de pano

**1.º E 2.º CICLO**

Inspirados pelas muitas histórias reais e imaginárias sobre a Alfândega (incluindo as que passam de boca em boca) vamos conhecer o livro “Zé do Saco: o contrabandista” e criar outras. Os tecidos serão o início, o final, o que a criatividade quiser!

€5,25 / Duração: 3h



## À volta dos livros

**1.º E 2.º CICLO**

Qual a relação da Alfândega com o vinho do Porto? As suas histórias cruzam-se quando falamos do comércio do Vinho do Porto, das suas marcas, caves e destinos de exportação.

Nesta oficina partimos dos livros de registo do Vinho do Porto e dos rótulos de algumas marcas para construirmos um marcador de livros.

€3 / Duração: 1h30



# Fora de Portas

## O museu vai à escola

O Museu continuará a sua missão fora de portas diversificando a mediação com os públicos.

Através de projetos como a Exposição Itinerante “Alfândega: Museu fora de portas”, Conversas à Medida e mostras de peças da coleção museológica fora do Museu, pretendemos continuar a trabalhar cada vez mais perto de todos. Este é um projeto que se vai construindo à medida de cada contexto e necessidade. Sem custos para as entidades, mas, para apresentações a distâncias superiores a 50 kms, comporta despesas a calcular caso a caso (deslocação, portagens, alojamento se necessário).

### **Conversas à Medida**

Sessões programadas mediante temática, tempo e objetivos de cada grupo. Partindo da abordagem de um objeto, documento ou exposição do Museu, a ideia é estabelecer ligação entre as temáticas do Museu e os conteúdos curriculares.

A Alfândega do Porto e a história da Cidade, as “profissões” da antiga Alfândega e os objetos de contrabando, os carros dos Presidentes e a história da República e a Biblioteca da Alfândega com as suas raridades e curiosidades são alguns exemplos.

### **Objetos em Itinerância**

Empréstimo de peças da coleção do Museu, integradas em espaços da Escola como Bibliotecas, átrios ou Salas de Atividades relacionadas com Projetos curriculares específicos.



EXPOSIÇÃO ITINERANTE

# Alfândega do Porto

Museu Fora de Portas

Trata-se de uma exposição que pretende levar para fora de portas a **história do Edifício da Alfândega** e atividades práticas alusivas à antiga atividade aduaneira, **trabalhando com públicos** que por variadas razões não têm a oportunidade de se deslocar até ao Museu. A exposição também mostra **objetos da coleção do Museu** como boné de despachante, crachá, balança com pesos, selo branco, mata-borrão que ajudam a contar a história quase na primeira pessoa. A estadia contempla a apresentação da exposição e desenvolvimento da Oficina **“Despachar depressa e bem, não há quem!”** (pág. 12).

Caberá a Alfândega dentro da sua escola?

E se a equipa do Museu a acompanhasse e desenvolvesse oficinas?





## Ficha técnica

**8 módulos expositivos** → placas de cartão com 3.6 mm de espessura

**5 vitrines com objetos aduaneiros**  
→ caixas acrílicas + objetos da coleção aduaneira

### Dimensões:

6m (comp.) × 0,70m (larg.) × 1,70m (alt.)



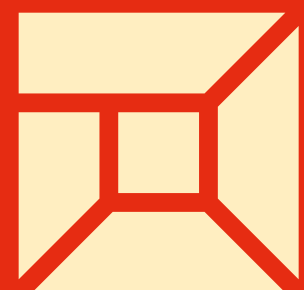
Montagem e desmontagem da responsabilidade do Museu.

A montagem e permanência da exposição não acarreta qualquer custo para as instituições que a acolhem.

Os custos inerentes à deslocação serão avaliados caso a caso para distâncias superiores a 50 kms.







**MTC**

Museu dos Transportes  
e Comunicações

Rua Nova da Alfândega,  
Edifício da Alfândega  
4050-429 Porto

223 403 000

[museu@amtc.pt](mailto:museu@amtc.pt)

**[www.amtc.pt](http://www.amtc.pt)**

Siga-nos nas nossas redes sociais