



ALFÂNDEGA DO PORTO

MTC

Museu dos Transportes
e Comunicações



Toda a informação que necessita para nos visitar!

Rua Nova da Alfândega | Edifício da Alfândega

4050-430 Porto | +351 223 403 000



Alfândega

A ALFÂNDEGA, antigo espaço de encontro e de comunicação em torno do comércio e das mercadorias, é hoje a casa do MUSEU DOS TRANSPORTES E COMUNICAÇÕES, que ao longo das últimas duas décadas tem vindo a construir e a solidificar uma relação de proximidade com a comunidade escolar.

No ano letivo 2018-19 O MUSEU continuará a ser espaço para os professores desenvolverem os seus programas curriculares extra sala de aula.

Uma visita ao Museu poderá potenciar os interesses culturais dos alunos, fomentando o gosto pela aprendizagem através do contacto com as nossas coleções.

CONVIDAMOS A COMUNIDADE ESCOLAR para mais um ano de experiências interativas e sensoriais num Museu que é de todos.





PERCURSO INTERPRETATIVO AO EDIFÍCIO DA ALFÂNDEGA

**Uma "Girafa" junto ao rio?
Para quê carris dentro do edifício?
As "furnas" podem inundar?
A Alfândega tinha comboio?**

Na visita poderá conhecer um pouco mais da história deste representante do neoclássico na cidade do Porto, construído na segunda metade do século XIX, com projeto do arquiteto francês Jean Colson, para albergar os serviços aduaneiros e cuja renovação iniciada na 2ª metade do século XX é da autoria do arquiteto Eduardo Souto de Moura.

Os antigos equipamentos de carga e descarga do cais ("girafa" e guindastes), a outrora movimentada estação ferroviária de mercadorias, os armazéns, os carris, a tesouraria, são espaços a explorar no exterior e interior. Esta visita pode ser complementada com a exposição "Metamorfose de um Lugar: Museu das Alfândegas".

Áreas de ensino:

Formação Pessoal e Social | Mundo Atual | Cidadania | Estudo do Meio | Geografia | História | Economia | Matemática | Arquitetura | História da Arte



DESCOBRIR E APRENDER...

A visita em grupo, poderá integrar, em opção, uma das atividades práticas.

Os conteúdos das exposições serão trabalhados mediante os diferentes graus de ensino, necessidades e interesses dos grupos.



1

A PARTIR DO 1.º ciclo

CAÇA AO TESOURO NO MUSEU DAS ALFÂNDEGAS + Oficina DESPACHAR DEPRESSA E BEM, NÃO HÁ QUEM!

Depois da visita à exposição, teremos de proceder ao despacho de uma mercadoria! Contar, pesar, medir, calcular, são algumas das operações para a mercadoria despachar.

Duração: 1h30



2

CAÇA AO TESOURO PELA ALFÂNDEGA

Vamos partir à descoberta dos espaços e histórias do Edifício com recurso a pistas e bússolas para orientação, mapas! Entre escadas, histórias e sons o que poderemos nós encontrar?

Duração: 1h30

4

PEDDY PAPER PORMIRAGAIA Percurso pedestre

Numa visita-jogo fora de portas vamos ao encontro de Miragaia. Pelas ruas, vielas e arcos, a história, arquitetura, lendas e profissões revelar-se-ão interligadas com a Alfândega ao longo de cada etapa. Não esquecer binóculos e máquina fotográfica!

Duração: 2h

5

A "SAGA" na Alfândega.

Visita guiada em que, partindo do conto de Sophia de Mello Breyner - imaginário de histórias de navios, animais, mar e cais, vamos explorar o legado da Alfândega.

Duração: 1h30



6

SECUNDÁRIO ALFÂNDEGA NOVA: O NEOCLÁSSICO ANCORADO NA PRAIA DE MIRAGAIA

Sob o tema do património e a paisagem urbana, a visita histórica parte do Passeio das Virtudes até ao Cais da Alfândega. O casario, as vielas, os ribeiros, os jardins, os artistas e os escritores de Miragaia numa reveladora união com este edifício.

Duração: 2h

3

A PARTIR DO 2.º CICLO HÁ VIS(I)TA NO CAIS!

A visita explora no Cais, os antigos guindastes para cargas e descargas de mercadorias, a estação ferroviária da Alfândega, o enquadramento histórico, urbanístico e paisagístico de um equipamento construído numa praia.

Duração: 1h30





MOTOR DA REPÚBLICA: OS CARROS DOS PRESIDENTES

Núcleo Museológico

Numa parceria com o Museu da Presidência da República, a exposição, apresentada em 3 períodos - dos Hipomóveis aos pioneiros; O Estado Novo e as viaturas de aparato; A Democratização das viaturas presidenciais, é composta por veículos que estiveram ao serviço da Presidência da República, filmes de época e diversos objetos que ajudam a ilustrar a História de Portugal de 1910 até à contemporaneidade.

Quando foi instaurada a República?

O que são hipomóveis?

Os primeiros Presidentes já viajavam de automóvel?

Qual foi o 1º Presidente eleito democraticamente após o 25 de abril 1974?

Áreas de ensino:

Formação Pessoal e Social | Expressão e Comunicação | Mundo Atual | Português | Geografia | História



VAMOS EXPLORAR

A visita em grupo, poderá integrar, em opção, uma das atividades práticas. Os conteúdos das exposições serão trabalhados mediante os diferentes graus de ensino, necessidades e interesses dos grupos.

1

Pré-Escolar e 1º Ciclo **Os Rostos dos Presidentes**

Conheces os rostos dos nossos Presidentes? Neste jogo as peças do puzzle ajudarão a descobrir, passo a passo, os rostos e as diferentes fisionomias de cada um dos Chefes de Estado da nossa República

Duração 1h30 com a visita

2

1º e 2º Ciclo

O Discurso do Presidente

Partindo da visualização de excertos de discursos Presidenciais, vamos redigir e interpretar um discurso no palanque especialmente criado! Discursar para uma plateia e cativá-la será o desafio!

Duração: 1h30 com a visita

Sopa de Letras na exposição

Concentração e memória serão os trunfos para descobrir marcas, personalidades e objetos da história do automóvel neste cozinhado de palavras.

Duração: 1h30 com a visita

3

A partir do 3º Ciclo **Onde me Leva o ROLLS**

Oficina de escrita criativa onde o Rolls Royce será a fonte de inspiração para dar largas à imaginação! Porque quem conta um conto pode sempre acrescentar um ponto!

Duração: 1h30 com a visita

A República Mola a Mola

No final da visita, serão encontradas várias peças que ajudarão a retratar as três fases da história da República Portuguesa. O desafio é ordená-las cronologicamente num estendal/ instalação que vamos construir!

Duração: 1h30 com a visita



Metamorfose de um Lugar: Museu das Alfândegas



Exposição Permanente

Para que serviam as "burras"?

O que faz o caimão nesta exposição?

O que escondia a viola no seu interior?

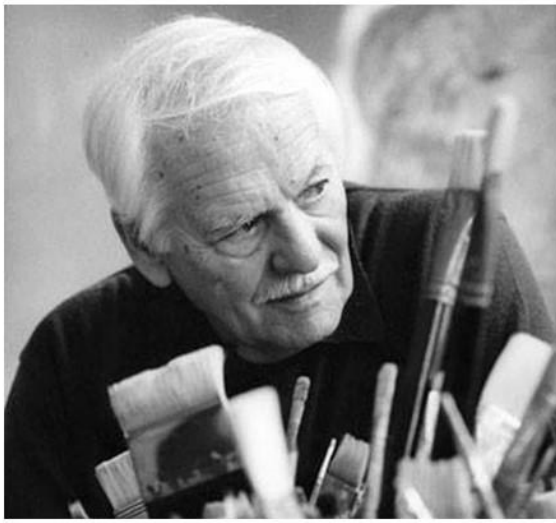
Espaço dedicado à memória da Alfândega do Porto, retrata a história deste lugar desde a sua construção, ao seu quotidiano aduaneiro até aos novos usos deste edifício histórico com a instalação do Museu dos Transportes e Comunicações. Esta exposição pode ser complementada com o "Percurso Interpretativo ao Edifício da Alfândega".

A Biblioteca da Alfândega revela a diversidade de conhecimento necessário à atividade aduaneira e integra o Centro de Documentação sobre transportes e comunicações.

Áreas de ensino:

Formação Pessoal e Social | Mundo Atual | Expressão e Comunicação | Matemática | Geografia | História | Economia | Arquitetura





Painel Ribeira Negra

Obra do Mestre Júlio Resende

Que histórias se escondem no Painel?

Quem o "habita"?

Que sons, cheiros, sabores e outras sensações podemos ter ao observá-lo?

Desde 2010 que a emblemática obra do Mestre Júlio Resende (1984) habita a Alfândega e se revela aos olhos de todos os seus visitantes. Neste Painel viajamos pela memória do autor e as suas influências artísticas em torno de lugares, gentes e profissões da Ribeira do Porto.

Numa atitude lúdica e de descoberta observando e refletindo sobre esta magnífica obra de arte, a visão permitirá explorar tudo o que a nossa imaginação possa acrescentar.

A exploração visual pode aprofundar-se com a realização de uma oficina plástica para grupos.

Áreas de ensino:

História | História da Arte | Educação Visual | Expressão Plástica | Expressão e Comunicação | Conhecimento do Mundo | Formação Pessoal e Social | Cidadania | Integração | Português | Matemática

OFICINA

A visita em grupo, poderá integrar, em opção, a atividade prática. Os conteúdos das exposições serão trabalhados mediante os diferentes graus de ensino, necessidades e interesses dos grupos.

Olhar com(o) Júlio

Nesta visita – oficina, depois de explorado o Painel Ribeira Negra, a criatividade através da expressão plástica irá sugerir a reinterpretação ou recriação desta obra de Júlio Resende.

Duração da visita 1h30m





INFORMAÇÕES ÚTEIS



As visitas acompanhadas requerem mínimo de 10 elementos e estão sujeitas a marcação prévia. As visitas são adaptadas aos diferentes graus de ensino e respetivos conteúdos curriculares.

As exposições têm materiais de apoio que convidam a uma exploração diferente e permitem igualmente visitas autónomas. Um verdadeiro desafio à autonomia do professor ou dos alunos e também disponível para famílias.

Visite o site do Museu onde encontrará ferramentas de apoio à marcação da visita: calendário de disponibilidade para marcação online, ficha de marcação e uma Sala de Professores onde poderá aceder a materiais de apoio para a programação das suas visitas.

No site, o espaço "Mais Novos" constituiu-se como um canal de comunicação por excelência com os mais jovens.

HORÁRIOS DE VISITA

Terça a sexta 10h-13h / 14h-18h
Sábados, domingos e feriados 15h-19h
(entrada até 1h antes do encerramento)

CONTACTOS

Museu dos Transportes e Comunicações
Rua Nova da Alfândega
4050-430 Porto
tel. 223 403 000 I 223 403 067
fax 223 403 098
museu@amtc.pt
www.amtc.pt

PARCERIAS

Venha de comboio ao Museu | CP - Comboios de Portugal

<https://www.cp.pt/passageiros/pt/descontos-vantagens/vantagens-parcerias/museu-transportes-comunicacao>



Venha de autocarro ao Museu | AVS - DMC - Agência de Viagens

Sandinense http://www.mgc-transportes.pt/mgc_transportes



PREÇÁRIO

Visita individual (semana e fim de semana)

Bilhete exposição "O motor da República: os carros dos Presidentes" **3€**

Exposição "Metamorfose de Um Lugar: Museu das Alfândegas" (terça a sexta) **Gratuito** (exceto visitas orientadas **2,10€**)

Visita grupo (semana)

Bilhete exposição "O motor da República: os carros dos Presidentes" **2,10€**

Exposição "Metamorfose de Um Lugar: Museu das Alfândegas" **2,10€**

Bilhete exposição "O motor da República: os carros dos Presidentes" e "Metamorfose de um Lugar: Museu das Alfândegas" **3€**

Visita de grupo fim de semana **5.25€**

Crianças

até 6 anos (acompanhadas por um adulto), exceto em visitas de grupo orientada **Gratuito**

Outros

Condições especiais para grupos (mínimo 10 pax), estudantes, Portocard e famílias

Serviços

Possibilidade, mediante contacto prévio, de serem disponibilizadas áreas para lanches e estacionamento de autocarros escolares. Todos os programas e visitas acompanhadas são sujeitos a marcação prévia.

Funciona no edifício um Bar/ Cafeteria.

O Edifício está equipado com instalações e condições que permitem um fácil acesso a deficientes.



Apresente-nos os seus projetos, partilhe connosco as suas ideias!

Somos um Museu de todos... feito por todos...

