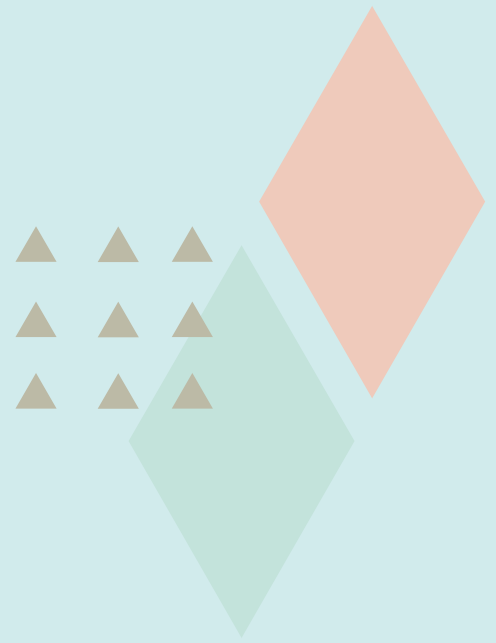




Alfândega do Porto





índice

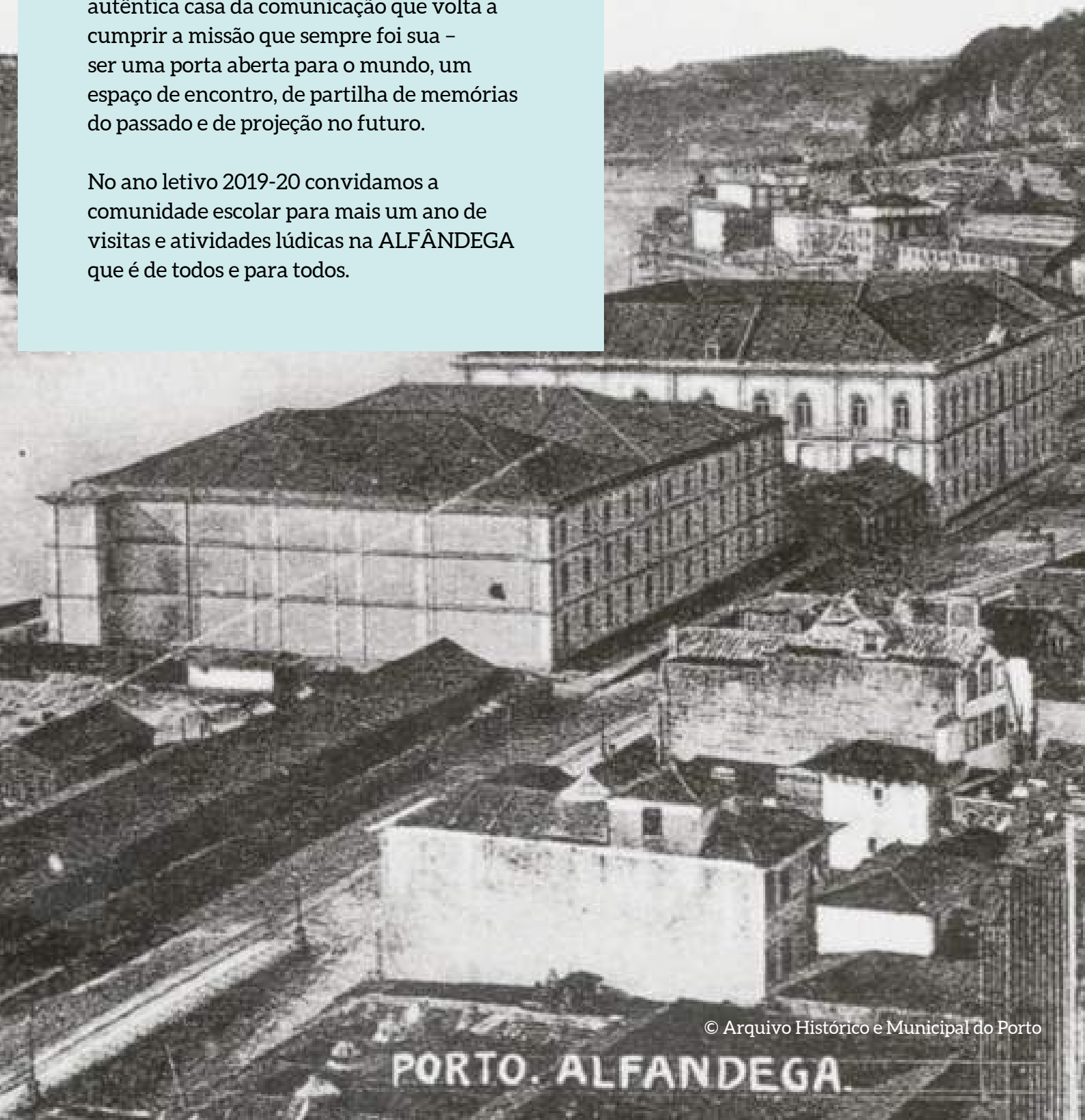
- | | | | |
|----------|---|-----------|----------------------|
| 3 | Alfândega do Porto | 10 | Painel Ribeira Negra |
| 4 | Rota da Alfândega | 12 | Programa Aniversário |
| 6 | O motor da República: os carros dos Presidentes | 13 | Informações Úteis |
| 8 | Metamorfose de um Lugar: Museu das Alfândegas | | |

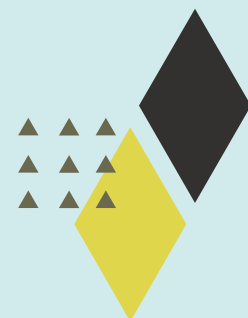


ALFÂNDEGA DO PORTO

A ALFÂNDEGA, centenário espaço de encontro e de comunicação em torno do comércio e das mercadorias, é hoje uma autêntica casa da comunicação que volta a cumprir a missão que sempre foi sua – ser uma porta aberta para o mundo, um espaço de encontro, de partilha de memórias do passado e de projeção no futuro.

No ano letivo 2019-20 convidamos a comunidade escolar para mais um ano de visitas e atividades lúdicas na ALFÂNDEGA que é de todos e para todos.





ROTA DA ALFÂNDEGA

O que existia no local onde foi construído o Edifício da Alfândega?

O que guardavam os cofres na Tesouraria?

Para que servia o sino na Alfândega?

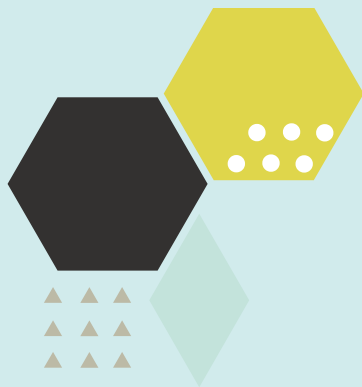
O comboio chegava à Alfândega?

Na visita poderá conhecer um pouco mais da história da Alfândega Nova do Porto, edificada a partir de 1859 sobre a antiga Praia de Miragaia para receber as mercadorias que entravam e saíam da cidade pelo rio Douro.

Os antigos equipamentos de carga e descarga do cais (“girafa” e guindastes), a outrora movimentada estação ferroviária de mercadorias, os armazéns, os carris, a tesouraria, são espaços a explorar no exterior e interior.

Esta visita pode ser complementada com a exposição “Metamorfose de um Lugar: Museu das Alfândegas”.

Áreas de ensino: Formação Pessoal e Social | Mundo Atual | Cidadania | Estudo do Meio | Geografia | História | Economia | Matemática | Arquitetura | História da Arte



descobrir e aprender...

As visitas em grupo poderão integrar, em opção, uma atividade prática. Os conteúdos das exposições serão trabalhados mediante os diferentes graus de ensino, necessidades e interesses dos grupos.

CAÇA AO TESOURO PELA ALFÂNDEGA

Vamos partir à descoberta dos espaços e histórias do Edifício com recurso a pistas e bússolas para orientação, mapas! Entre escadas, histórias e sons o que poderemos encontrar?

Duração: 1h30
Custo: 3,00€

PRÉ-ESCOLAR, 1º E 2º CICLO

ALFÂNDEGA DOS AUTORES

Os trilhos da Alfândega conduzirão para lugares com pedaços de história temperados por citações/ obras literárias portuguesas. O verso e a prosa também têm muito que se lhe diga da Alfândega!

Duração: 1h30
Custo: 3,00€

A PARTIR DO 1º CICLO

PEDDYPAPER POR MIRAGAIA - PERCURSO PEDESTRE

Numa visita-jogo fora de portas vamos ao encontro de Miragaia. Pelas ruas, vielas e arcos, a história, arquitetura, lendas e profissões revelar-se-ão interligadas com a Alfândega ao longo de cada etapa. Não esquecer binóculos e máquina fotográfica!

Duração: 2h00
Custo: 3,00€

A PARTIR DO 1º CICLO

HÁ VIS(I)TA NO CAIS!

A visita explora o Cais, os antigos guindastes para cargas e descargas de mercadorias, a estação ferroviária da Alfândega, o enquadramento histórico, urbanístico e paisagístico de um equipamento construído numa praia.

Duração: 1h30
Custo: 2,10€

A PARTIR DO 2º CICLO

ALFÂNDEGA NOVA: O NEOCLÁSSICO ANCORADO NA PRAIA DE MIRAGAIA

Numa visita histórica que parte do Passeio das Virtudes até ao Cais da Alfândega, o tema do património e a paisagem urbana será explorado por entre vielas, jardins, ribeiros, numa reveladora união entre o casario de Miragaia e o edifício.

Duração: 2h00
Custo: 3,00€

A PARTIR DO 3º CICLO





O motor da República: os carros dos Presidentes

Em que cidade se tenta pela 1ª vez instaurar a República?

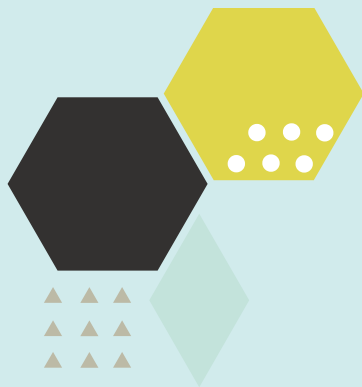
O que são hipomóveis?

Que meios de transporte utilizavam os primeiros Presidentes da República?

Qual foi o 1º Presidente eleito democraticamente após o 25 de abril 1974?

Numa parceria com o Museu da Presidência da República, a exposição apresenta-se em 3 períodos - dos Hipomóveis aos pioneiros; O Estado Novo e as viaturas de aparato; A Democratização das viaturas presidenciais. Além dos veículos que estiveram ao serviço da Presidência da República, filmes de época e diversos objetos ajudam a ilustrar a História de Portugal e da República desde 1910 até à contemporaneidade.

Áreas de ensino: Formação Pessoal e Social | Expressão e Comunicação | Mundo Atual | Português | Geografia | História



descobrir e aprender...

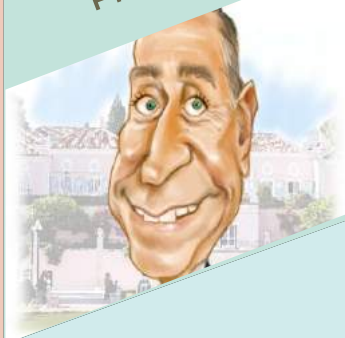
As visitas em grupo poderão integrar, em opção, uma atividade prática. Os conteúdos das exposições serão trabalhados mediante os diferentes graus de ensino, necessidades e interesses dos grupos.

PRÉ-ESCOLAR E 1º CICLO

Conheces os rostos dos nossos Presidentes? Neste jogo as peças do puzzle, ajudarão a descobrir, passo a passo, os rostos e as diferentes fisionomias de cada um dos Chefes de Estado da nossa República

Duração: 1h30
Custo: 3,00€

Os Rostos dos Presidentes



1º E 2º CICLO

Concentração e memória serão os trunfos para descobrir marcas, personalidades e objetos da história do automóvel neste cozinhado de palavras

Duração: 1h30
Custo: 3,00€

Sopa de Letras na Exposição

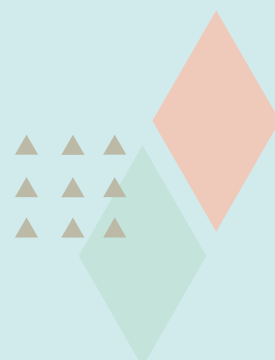


A PARTIR DO 3º CICLO

No final da visita, serão encontradas várias peças que ajudarão a retratar as três fases da história da República Portuguesa. O desafio é ordená-las cronologicamente num estendal/instalação que vamos construir!

Duração: 1h30
Custo: 3,00€

A República Mola a Mola





Metamorfose de um Lugar: Museu das Alfândegas

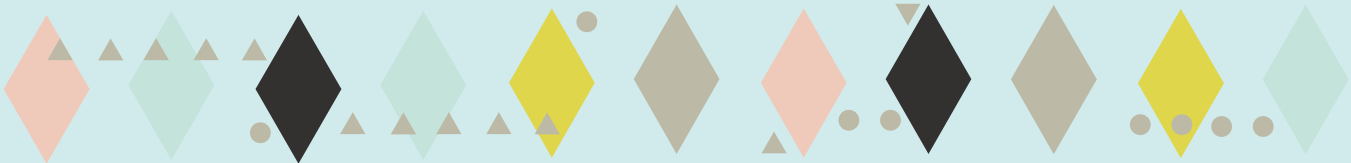
- Qual o nome da praia que desapareceu com a construção da Alfândega?
- Para que serve um laboratório na Alfândega?
- Qual o meio de transporte que ligava a Alfândega ao resto do país?

Espaço dedicado à memória da Alfândega do Porto, retrata a história deste lugar desde a sua construção, ao seu quotidiano aduaneiro até aos novos usos deste edifício histórico com a instalação do Museu e Centro de Congressos. Esta exposição pode ser complementada com a "Rota da Alfândega".

A Biblioteca da Alfândega revela a diversidade de conhecimento necessário à atividade aduaneira e integra o Centro de Documentação sobre transportes e comunicações.

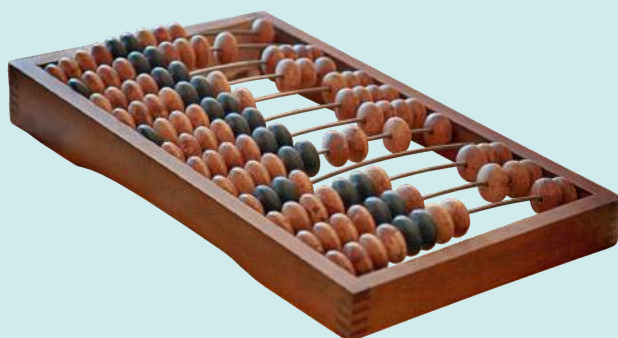


Áreas de ensino: Formação Pessoal e Social | Mundo Atual |
Expressão e Comunicação | Matemática | Geografia | História |
Economia | Arquitetura



descobrir e aprender...

As visitas em grupo poderão integrar, em opção, uma atividade prática. Os conteúdos das exposições serão trabalhados mediante os diferentes graus de ensino, necessidades e interesses dos grupos.



CAÇA AO TESOURO NO MUSEU DAS ALFÂNDEGAS

+

Oficina DESPACHAR DEPRESSA E BEM, NÃO HÁ QUEM!

Depois da visita à exposição, teremos de proceder ao despacho de uma mercadoria! Contar, pesar, medir, calcular, são algumas das operações para a mercadoria despachar.

Duração: 1h30

Custo: 3,00€

PRÉ-ESCOLAR

1º E 2º CICLO

Painel Ribeira Negra

Obra do Mestre Júlio Resende

Que histórias se escondem no Painel Ribeira Negra?
Quantos cães lá “moram”?
Onde estará a Ponte Luís I e o rio Douro?

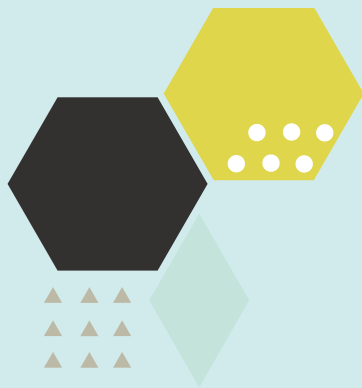
Desde 2010 que a emblemática obra do Mestre Júlio Resende (1984) habita a Alfândega e se revela aos olhos de todos os seus visitantes. Neste Painel viajamos pela memória do autor e as suas influências artísticas em torno de lugares, gentes e profissões da Ribeira do Porto.

Numa atitude lúdica e de descoberta observando e refletindo sobre esta magnífica obra de arte, a visão permitirá explorar tudo o que a nossa imaginação possa acrescentar.

A exploração visual pode aprofundar-se com a realização de uma oficina plástica para grupos.

Áreas de ensino: História | História da Arte | Educação Visual
| Expressão Plástica | Expressão e Comunicação | Conhecimento do Mundo | Formação Pessoal e Social | Cidadania | Integração | Português | Matemática





descobrir e aprender...

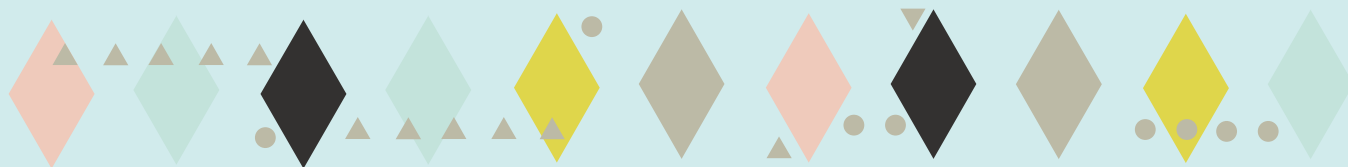
As visitas em grupo poderão integrar, em opção, uma atividade prática. Os conteúdos das exposições serão trabalhados mediante os diferentes graus de ensino, necessidades e interesses dos grupos.

OLHAR COM(O) JÚLIO

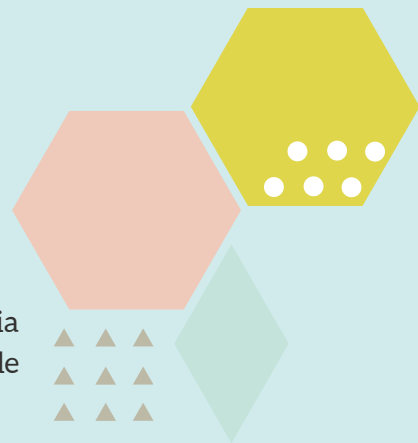
Nesta visita-oficina, depois de explorado o Painel Ribeira Negra, a criatividade através da expressão plástica irá sugerir a reinterpretação ou recriação desta obra de Júlio Resende.

Duração: 1h30
Custo: 3,00€

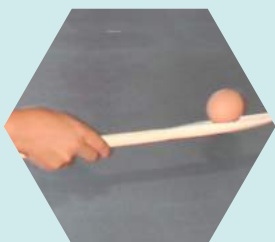
PRÉ-ESCOLAR AO SECUNDÁRIO



Aniversário no Museu



A comemoração de um aniversário é algo único e especial, o que requer que o seu dia seja igualmente único e especial...Na Alfândega do Porto temos algumas opções de programas de aniversário que poderão tornar esse dia ainda mais especial e único



Caça ao tesouro pelo Edifício da Alfândega.

Visita/jogo à descoberta do Edifício da Alfândega – espaços, história, arquitetura relação passado e presente, profissões.

Ao longo do percurso as pistas encontradas vão indicando o caminho a seguir e os jogos tradicionais, remetendo para o imaginário do trabalho aduaneiro (jogo da corda, jogo do saco, jogo do ovo...), serão desafios para o grupo.

A marcação da atividade é avaliada consoante o calendário de eventos do Centro de Congressos da Alfândega



Outras informações:

Grupos com mínimo de 10 elementos (a partir dos 7 anos).

Duração - 2h, dentro do horário de abertura do Museu ao público

Terça a sexta 10h-13h e 14h-18h; sábados, domingos e feriados 15h-19h).

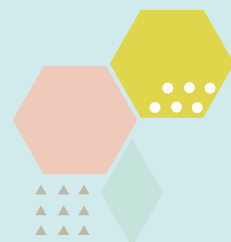
Custo da atividade - 5,25€ por elemento

Acompanhamento por parte do Museu diz respeito somente à atividade.

A componente de lanche é autónoma pelo que as famílias deverão contactar a Cafeteria caso assim o entendam. Caso tenha intenção em contactar este serviço poderão ser fornecidos contactos

Lembranças para os participantes: - produtos disponíveis na Loja do Museu (preçário próprio) - lápis, pins, canecas, blocos de apontamentos, lápis de cor.

Às famílias que não conheçam o Museu e a sua programação, aconselha-se uma visita exploratória (marcação com serviço educativo) para conhecimento prévio e esclarecimento de dúvidas.



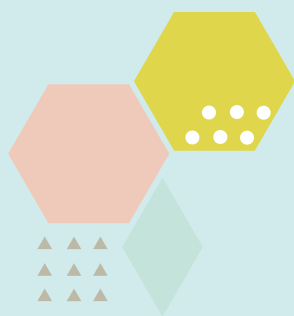
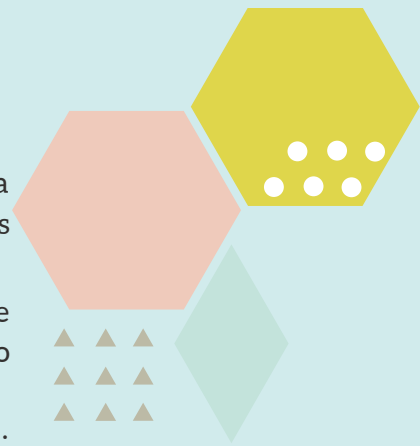
INFORMAÇÕES ÚTEIS

As visitas acompanhadas requerem mínimo de 10 elementos e estão sujeitas a marcação prévia. As visitas são adaptadas aos diferentes graus de ensino e respetivos conteúdos curriculares.

As exposições têm materiais de apoio que convidam a uma exploração diferente e permitem igualmente visitas autónomas. Um verdadeiro desafio à autonomia do professor ou dos alunos e também disponível para famílias.

Visite o site do Museu onde encontrará ferramentas de apoio à marcação da visita: calendário de disponibilidade para marcação online, ficha de marcação e uma Sala de Professores onde poderá aceder a materiais de apoio para a programação das suas visitas.

No site, o espaço "Mais Novos" constituiu-se como um canal de comunicação por excelência com os mais jovens.



HORÁRIOS DE VISITA

Terça a sexta 10h-13h / 14h-18h Sábados, domingos e feriados 15h-19h
(entrada até 1h antes do encerramento)

CONTACTOS

Museu dos Transportes e Comunicações
Rua Nova da Alfândega
4050-430 Porto
tel. 223 403 000 ou 223 403 067 | fax 223 403 098
museu@amtc.pt
www.amtc.pt

PREÇÁRIO

Visita individual (semana e fim de semana)

Bilhete exposição "O motor da República: os carros dos Presidentes" 3€

Exposição "Metamorfose de Um Lugar: Museu das Alfândegas" (terça a sexta) Gratuito (exceto visitas orientadas 2,10€)

Visita grupo (semana)

Bilhete exposição "O motor da República: os carros dos Presidentes" 2,10€

Exposição "Metamorfose de Um Lugar: Museu das Alfândegas" 2,10€

Bilhete exposição "O motor da República: os carros dos Presidentes" e "Metamorfose de um Lugar: Museu das Alfândegas" 3€

Visita de grupo fim de semana 5.25€

Crianças até 6 anos (acompanhadas por um adulto), exceto em visitas de grupo orientada Gratuito

Outros

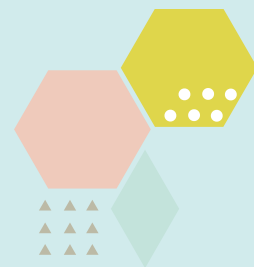
Condições especiais para grupos (mínimo 10 pax), estudantes, Portocard e famílias

Serviços

Possibilidade, mediante contacto prévio, de serem disponibilizadas áreas para lanches e estacionamento de autocarros escolares. Todos os programas e visitas acompanhadas são sujeitos a marcação prévia.

Funciona no edifício um Bar/ Cafeteria.

O Edifício está equipado com instalações e condições que permitem um fácil acesso a deficientes.



PARCERIAS

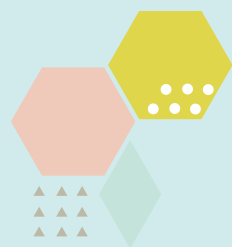
Venha de comboio ao Museu | CP - Comboios de Portugal

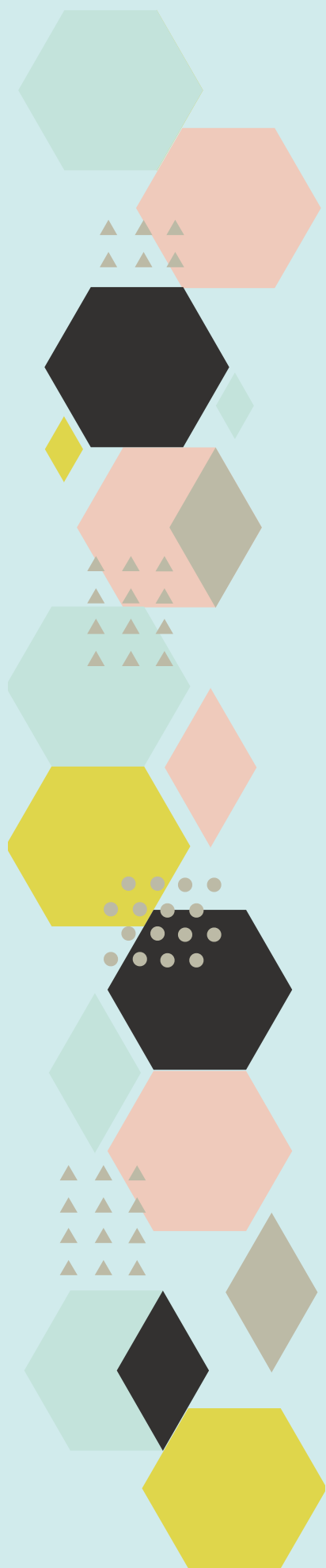
<https://www.cp.pt/passageiros/pt/descontos-vantagens/vantagens-parcerias/museu-transportes-comunicacao>



Venha de autocarro ao Museu | MGC Transportes

http://www.mgc-transportes.pt/mgc_transportes





Apresente-nos os seus
projetos, partilhe connosco
as suas ideias!
Somos um Museu para
todos... construído por
todos...!