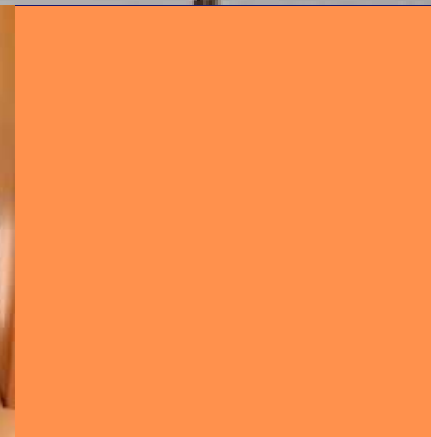


Programa Educativo 2020|2021



Bem-vindos à Alfândega

ALFÂNDEGA DO PORTO

Com mais de 160 anos de história, a ALFÂNDEGA, volta a cumprir a missão que sempre foi sua – ser uma porta aberta para o mundo, um espaço de encontro, de partilha de memórias do passado e de projeção no futuro. No ano letivo 2020-2021 queremos continuar a trabalhar com a comunidade escolar para mais um ano de visitas (presenciais ou digitais) e atividades lúdicas que informam e divertem.



Dentro de portas...

As nossas exposições



Rota da Alfândega

Visita que permite percorrer este monumental edifício neoclássico do Porto, identificando a toponímia dos espaços e funções aduaneiras de outrora, entrando na antiga Tesouraria ou conhecendo os centenários guindastes do seu cais fluvial e ramal ferroviário.



O motor da República: os carros dos Presidentes

Oportunidade de visitar uma das mais importantes coleções de carros do país: os que, ao longo da já centenária República, estiveram ao serviço dos seus Presidentes.



Metamorfose de um Lugar: Museu das Alfândegas

Entre tubos de ensaio e microscópios, imagine o «tic-tac» dos relógios e o «teclar» das máquinas de escrever. Observe nesta exposição esboços da renovação da Alfândega e registos ímpares da atividade cultural que faz deste espaço uma autêntica «Casa da Comunicação».



Painel Ribeira Negra

Ao falarmos da cidade do Porto inunda-nos um turbilhão de imagens e ideias...das gentes, do casario, da Ribeira, do rio. Neste painel do Mestre Júlio Resende, que com mestria de rara beleza, soube retratar a imensidão de acções e sentimentos das "gentes ribeirinhas".

Rota da Alfândega

Qual o nome da praia que desapareceu com a construção da Alfândega?

O que guardavam os cofres na Tesouraria?

Para que servia o sino na Alfândega?

O comboio chegava à Alfândega?

Na visita poderá conhecer um pouco mais da história da Alfândega Nova do Porto, edificada a partir de 1859 sobre a antiga Praia de Miragaia para receber as mercadorias que entravam e saíam da cidade pelo rio Douro. Os antigos equipamentos de carga e descarga do cais (“girafa” e guindastes), a outrora movimentada estação ferroviária de mercadorias, os armazéns, os carris, a tesouraria, são espaços a explorar no exterior e interior. Esta visita pode ser complementada com a exposição "Metamorfose de um Lugar: Museu das Alfândegas".

Áreas de ensino: Formação Pessoal e Social | Mundo Atual | Cidadania | Estudo do Meio | Geografia | História | Economia | Matemática | Arquitetura | História da Arte

descobrir e aprender...

As visitas em grupo poderão integrar, em opção, uma atividade prática. Os conteúdos das exposições serão trabalhados mediante os diferentes graus de ensino, necessidades e interesses dos grupos.



CAÇA AO TESOURO PELA ALFÂNDEGA

Vamos partir à descoberta dos espaços e histórias do Edifício com recurso a pistas e bússolas para orientação, mapas!

Entre colunas de ferros, escadas de granito e portas imensas que cheiros e sons vamos encontrar?

Duração: 1h30

Custo: 3,00€

PRÉ-ESCOLAR, 1º E 2º CICLO

PEDDYPAPER POR MIRAGAIA

Numa visita-jogo fora de portas vamos ao encontro de Miragaia. Pelas ruas, vielas e arcos, a história, arquitetura, lendas e profissões revelar-se-ão interligadas com a Alfândega ao longo de cada etapa. Não esquecer binóculos e máquina fotográfica!

Duração: 2h00

Preço: 3,00€

A PARTIR 1º CICLO





ALFÂNDEGA DOS AUTORES

Os carris da Alfândega levam-nos a diferentes espaços temperados com pedaços de história e citações de obras literárias portuguesas: Sophia de Mello Breyner, Camilo Castelo Branco, Júlio Dinis e Miguel Torga, Fernando Pessoa são alguns desses temperos/exemplos.

Duração: 1h30

Preço: 3,00€

A PARTIR 1º CICLO



HÁ VIS(I)TA NO CAIS!

A visita explora o Cais, os antigos guindastes para cargas e descargas de mercadorias, a estação ferroviária da Alfândega, o enquadramento histórico, urbanístico e paisagístico de um equipamento construído numa praia.

Duração: 1h30

Preço: 2,10€

A PARTIR 2º CICLO



ALFÂNDEGA NOVA: O NEOCLÁSSICO ANCORADO NA PRAIA DE MIRAGAIA

Numa visita histórica que parte do Passeio das Virtudes até ao Cais da Alfândega, o tema do património e a paisagem urbana será explorado por entre vielas, jardins, ribeiros, numa reveladora união entre o casario de Miragaia e o edifício.

Duração: 2h00

Preço: 3,00€

A PARTIR 3º CICLO



O motor da República: os carros dos Presidentes

Em que cidade se tenta pela 1ª vez instaurar a República?

O que são hipomóveis?

Que meios de transporte utilizavam os primeiros Presidentes da República?

Qual foi o 1º Presidente eleito democraticamente após o 25 de abril 1974?

Numa parceria com o Museu da Presidência da República, a exposição apresenta-se em 3 períodos - dos Hipomóveis aos pioneiros; O Estado Novo e as viaturas de aparato; A Democratização das viaturas presidenciais. Além dos veículos que estiveram ao serviço da Presidência da República, filmes de época e diversos objetos ajudam a ilustrar a História de Portugal e da República desde 1910 até à contemporaneidade.

Áreas de ensino: Formação Pessoal e Social |
Expressão e Comunicação | Mundo Atual |
Português | Geografia | História

descobrir e aprender...

As visitas em grupo poderão integrar, em opção, uma atividade prática. Os conteúdos das exposições serão trabalhados mediante os diferentes graus de ensino, necessidades e interesses dos grupos.

Os Rostos dos Presidentes

Conheces os rostos dos nossos presidentes? Neste jogo as peças do puzzle ajudarão a descobrir, passo a passo, os rostos e as diferentes fisionomias de cada um dos Chefes de Estado da nossa República.

Duração: 1h30

Preço: 3,00€

PRÉ-ESCOLAR E 1º CICLO



Sopa de Letras

Concentração e memória serão os trunfos para descobrir personalidades e marcas de automóvel neste cozinhado de palavras.

Duração: 1h30

Preço: 3,00€

1º e 2º CICLO



República Mola a Mola

Durante a visita, serão encontradas várias peças que ajudarão a retratar as três fases da história da República Portuguesa. O desafio é ordená-las cronologicamente num estendal que vamos construir!

Duração: 1h30

Preço: 3,00€

A PARTIR DO 3º CICLO



Metamorfose de um Lugar: Museu das Alfândegas

O que pesavam as diferentes balanças?

Para que serve um laboratório na Alfândega?

Para que serviam os carimbos?

O que faziam os barqueiros?

Espaço dedicado à memória da Alfândega do Porto, retrata a história deste lugar desde a sua construção, do seu quotidiano aduaneiro até aos novos usos deste edifício histórico com a instalação do Museu e Centro de Congressos. Esta exposição pode ser complementada com a "Rota da Alfândega". A Biblioteca da Alfândega revela a diversidade de conhecimento necessário à atividade aduaneira e integra o Centro de Documentação sobre transportes e comunicações.

Áreas de ensino: Formação Pessoal e Social |
Mundo Atual | Expressão e Comunicação |
Matemática | Geografia | História | Economia |
Arquitetura

descobrir e aprender...

As visitas em grupo poderão integrar, em opção, uma atividade prática. Os conteúdos das exposições serão trabalhados mediante os diferentes graus de ensino, necessidades e interesses dos grupos.



**CAÇA AO TESOURO
NO MUSEU DAS
ALFÂNDEGAS**

+

**Oficina DESPACHAR
DEPRESSA E BEM,
NÃO HÁ QUEM!**

Depois da visita à exposição, teremos de proceder ao despacho de uma mercadoria! Contar, pesar, medir, calcular, são algumas das operações para a mercadoria despachar.

Duração: 1h30

Preço: 3,00€

PRÉ-ESCOLAR, 1º E 2º CICLO



Painel Ribeira Negra do Mestre Júlio Resende

Que histórias se escondem no Painel Ribeira Negra?
Quantos cães lá “moram”?
Onde estarão a Ponte Luís I e o rio Douro?

Desde 2010 que a emblemática obra do Mestre Júlio Resende (1984) habita a Alfândega e se revela aos olhos de todos os seus visitantes. Neste Painel viajamos pela memória do autor e as suas influências artísticas em torno de lugares, gentes e profissões da Ribeira do Porto. Numa atitude lúdica e de descoberta observando e refletindo sobre esta magnífica obra de arte, a visão permitirá explorar tudo o que a nossa imaginação possa acrescentar. A exploração visual pode aprofundar-se com a realização de uma oficina plástica para grupos.

Áreas de ensino: História | História da Arte | Educação Visual | Expressão Plástica | Expressão e Comunicação | Conhecimento do Mundo | Formação Pessoal e Social | Cidadania | Integração | Português | Matemática

descobrir e aprender...

As visitas em grupo poderão integrar, em opção, uma atividade prática. Os conteúdos das exposições serão trabalhados mediante os diferentes graus de ensino, necessidades e interesses dos grupos.



**OLHAR COM(O)
JÚLIO**

Nesta visita-oficina, depois de explorado o Painel Ribeira Negra, a criatividade através da expressão plástica irá sugerir a reinterpretação ou recriação desta obra de Júlio Resende.

Duração: 1h30

Preço: 3,00€

PRÉ-ESCOLAR AO SECUNDÁRIO



Fora de portas...

O MUSEU VAI À ESCOLA

O Museu sai fora de portas e partilha a sua programação com a comunidade escolar. Apresentações multimédia, videos temáticos, workshops, itinerância de peças representativas das coleções, são algumas das sugestões. Este é um projeto que se pretende construir à medida e de acordo com as necessidades de cada contexto.

Objetos em Itinerância

Apresentações nas escolas adaptadas aos diferentes níveis de ensino, a partir de objetos das Coleções do Museu como: balanças, carimbos, miniaturas automóveis, instrumentos científicos...

Conversas à Medida

Sessões programadas previamente mediante temática, objetivos e tempo disponível de cada grupo:

- Conversas de serviço - pretendem dar a conhecer a organização do Museu, serviços e funções : Serviço Educativo, Receção, Biblioteca, Museologia, Manutenção, Reservas.
- À conversa com a peça - partindo da abordagem de um objeto ou documento, as conversas terão como objetivo estabelecer ligação entre as temáticas do Museu e os conteúdos curriculares.

Apresentações Multimédia

Disponibilização de vídeos ou powerpoints que serão trabalhados consoante as áreas que cada responsável pretenda abordar.

O que poderemos abordar nas nossas conversas:

O motor da República: os carros dos Presidentes



A Revolução de 5 de Outubro

Antecedentes, as fações políticas e organizativas, o antes e o depois.

Materiais auxiliares: Fotografias de grupos revoltosos, Obus, Proclamação da República no Porto, caderno pessoal de António José de Almeida...

Símbolos da República Portuguesa

Bandeira de Portugal e Pavilhão Presidencial

Hino "A Portuguesa"

Moeda: Real, Escudo e Euro. Abordagem ao Colecionismo e Numismática

A Constituição Portuguesa

- 1911 no contexto da implantação da República
- 1933 no contexto da Ditadura Militar e do Estado Novo
- 1976 no contexto da Revolução 25 de Abril

Os Presidentes da República Portuguesa

Materiais Auxiliares: Bandeira e Pavilhão presidencial; Moedas e notas de escudo e euro; "Constituição Política da Monarquia Portuguesa" de 1822, "Constituição Política da República Portuguesa de 1959", "Constituição Política da República Portuguesa de 1984"; imagens e gravuras.

O motor da República: os carros dos Presidentes

Política e Sociedade na 1ª República

- A instabilidade política, económica e social.
- Portugal na 1ª Guerra.

Materiais Auxiliares: Carta dirigida ao Presidente António José de Almeida, Carta Anónima a Sidónio Pais, "Noite Sangrenta"; Declaração de Guerra da Alemanha a Portugal.

Política e Sociedade na 2ª República

- Ditadura Militar e Estado Novo
- História Automóvel enquadrada na história da República Portuguesa: Antecedentes nacionais (o 1º carro a entrar em Portugal - Panhard & Levassor), a evolução automóvel desde 1895; os carros dos Presidentes na história automóvel nacional e internacional (Coche Landau, Rolls Royce Phantom V, Citroën CX25); dos Hipomóveis aos pioneiros (1ª República), O Estado Novo e as viaturas de aparato (2ª República), a democratização da viatura presidencial (3ª República).

Materiais Auxiliares: Cartaz propagandista do Estado Novo; Programa da visita da Rainha Isabel II a Portugal; Inauguração da Ponte Marechal Carmona Rodrigues; miniatura de veículo da Benz; Puzzle e imagens do Panhard & Levassor; Imagens em suporte vídeo e miniaturas de veículos.

*Pessoa que o rodeia
está encarregada de
lhe facilitar o seu
assassinato*



O que poderemos abordar nas nossas conversas:

Metamorfose de um Lugar: Museu das Alfândegas



- 1.O papel do rio Douro no enquadramento económico e comercial da cidade do Porto;
- 2.O que é e para que serve uma Alfândega;
- 3.A importância das Alfândegas no combate ao contrabando e tráfico;
- 4.O despacho e as taxas aduaneiras;
- 5.A importância da Alfândega Nova do Porto no controlo de mercadorias de e para a cidade do Porto entre a 2ª metade do século XIX e meados do século XX;
- 6.O laboratório da Alfândega no controlo das mercadorias;
- 7.As profissões da Alfândega

Materiais auxiliares: apresentação multimédia; objetos de contrabando apreendido; selos branco carimbos, balanças e pesos; máquina de escrever; utensílios de laboratório; álbum fotográfico.

Nota: A exploração da temática *Alfândega* poderá ser completada com a atividade "Despachar depressa e bem, não há quem!" que recria o processo de despacho de uma mercadoria.

O que poderemos abordar nas nossas conversas:

Edifício da Alfândega - Percurso Interpretativo

O espaço do Edifício é percorrido e interpretado através de vários prismas tendo em conta os níveis etários ou os interesses do público.

1. Enquadramento do Edifício na história e geografia da cidade;
2. Lendas "Os Tripeiros" e "A Princesa Gaia";
3. O Edifício da Alfândega enquadrado:
 - na arquitetura do Neoclássico e na arquitetura industrial
 - na engenharia mecânica - património fluvial e ferroviário
 - no contexto político da Regeneração
 - no Fontismo;
4. A requalificação do edifício pelo Arquiteto Eduardo Souto de Moura;
5. O presente e o passado dos espaços da Alfândega - cais, corredores de passagem de mercadoria, Salão Nobre, Tesouraria, Sala dos Leilões, Museu Técnico, Armazéns, Furnas, Sala do Arquivo, são alguns dos exemplos.



Dúvidas?

ligue para o 223 403 000 ou
envie email para museu@amtc.pt



Siga-nos nas nossas redes sociais

www.amtc.pt

