

MTC

Museu dos Transportes
e Comunicações

Programa Educativo



2021/2022

Alfândega do Porto

Com mais de 160 anos de história, a Alfândega volta a cumprir a missão que sempre foi sua – ser uma **porta aberta para o mundo**, um **espaço de encontro**, de **partilha de memórias do passado** e de **projeção no futuro**.

No ano letivo 2021-2022 queremos continuar a trabalhar com a comunidade escolar para mais um ano de visitas (presenciais ou digitais) e atividades lúdicas que informam e divertem.

Dentro de Portas

Edifício da Alfândega:
Percurso interpretativo

4

5

O motor da República:
Os carros dos presidentes

8

Metamorfose de um Lugar:
Museu das Alfândegas

10

Painel Ribeira Negra
do Mestre Júlio Resende

12

Fora de Portas

14

O museu vai à escola

14

Conversas à Medida

15

Metamorfose de um Lugar **Museu das Alfândegas**

Entre tubos de ensaio e microscópios, imagine o “tic-tac” dos relógios e o “teclar” das máquinas de escrever. Observe nesta exposição esboços da renovação da Alfândega e registos ímpares da atividade cultural que faz deste espaço uma autêntica “Casa da Comunicação”.

As nossas exposições

Portas

Painel Ribeira Negra

Ao falarmos da cidade do Porto inunda-nos um turbilhão de imagens e ideias... das gentes, do casario, da Ribeira, do rio. Neste painel, o Mestre Júlio Resende, com mestria de rara beleza, soube retratar a imensidão de ações e sentimentos das “gentes ribeirinhas”.

Dentro

de

Edifício da Alfândega **Percurso interpretativo**

Visita que permite percorrer este monumental edifício neoclássico do Porto, identificando a toponímia dos espaços e funções aduaneiras de outrora, entrando na antiga Tesouraria ou conhecendo os centenários guindastes do seu cais fluvial e ramal ferroviário.

O motor da República **Os carros dos Presidentes**

Oportunidade de visitar uma das mais importantes coleções de carros do país: os que, ao longo da já centenária República, estiveram ao serviço dos seus Presidentes.

Edifício da Alfândega

Percurso interpretativo

Para que servia o sino na Alfândega?

O comboio chegava à Alfândega?

Qual o nome da praia que desapareceu com a construção deste Edifício?

O que guardavam os cofres na Tesouraria?

Na visita poderá conhecer um pouco mais da história da **Alfândega Nova do Porto**, edificada a partir de 1859 sobre a **antiga Praia de Miragaia** para receber as mercadorias que entravam e saíam da cidade pelo rio Douro. Os antigos **equipamentos de carga e descarga do cais** ("girafa" e guindastes), a outrora movimentada **estação ferroviária de mercadorias**, os **armazéns**, os **carris**, a **tesouraria**, são espaços a explorar no exterior e interior. Esta visita pode ser complementada com a exposição "Metamorfose de um Lugar: Museu das Alfândegas".

Áreas de ensino: Formação Pessoal e Social • Mundo Atual • Cidadania • Estudo do Meio • Geografia • História • Economia • Matemática • Arquitetura • História da Arte



Descobrir e aprender...

As visitas em grupo poderão integrar, em opção, uma atividade prática. Os conteúdos das exposições serão trabalhados mediante os diferentes graus de ensino, necessidades e interesses dos grupos.

Peddypaper por Miragaia



A PARTIR 1.º CICLO

Numa visita-jogo fora de portas vamos ao encontro de Miragaia. Pelas ruas, vielas e arcos, a história, arquitetura, lendas e profissões revelar-se-ão interligadas com a Alfândega ao longo de cada etapa. Não esquecer binóculos e máquina fotográfica!

€3 / Duração: 2h00



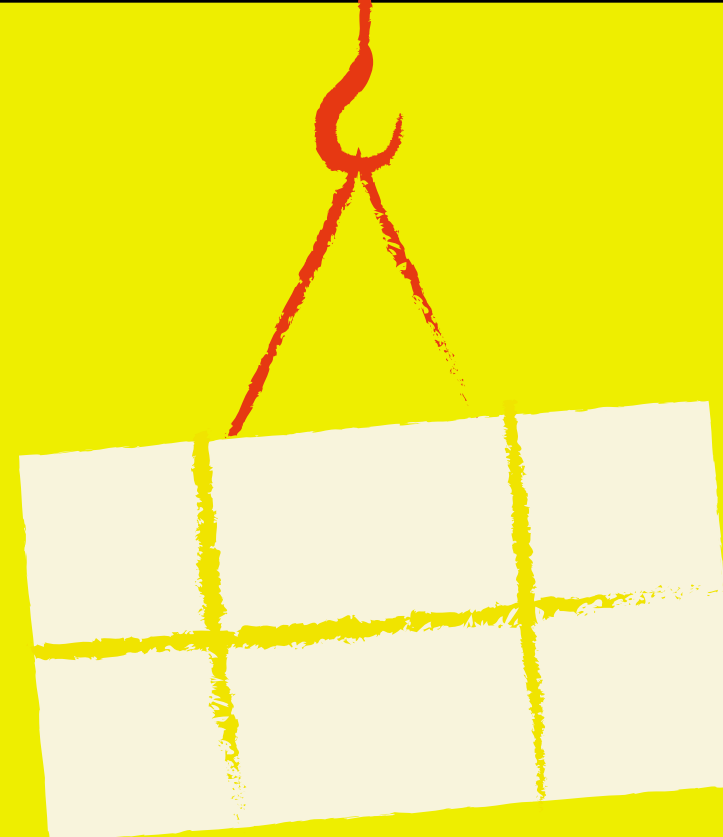
Caça ao tesouro pela Alfândega

PRÉ-ESCOLAR, 1.º E 2.º CICLO

Vamos partir à descoberta dos espaços e histórias do Edifício com recurso a pistas e bússolas para orientação e mapas! Entre colunas de ferro, escadas de granito e portas imensas que cheiros e sons vamos encontrar?

€3 / Duração: 1h30





Há vis(i)ta no cais!

A PARTIR 2.º CICLO

A visita explora o Cais, os antigos guindastes para cargas e descargas de mercadorias, a estação ferroviária da Alfândega, o enquadramento histórico, urbanístico e paisagístico de um equipamento construído numa praia.

€2,10 / Duração: 1h30



Alfândega dos autores

A PARTIR 1.º CICLO

Os carris da Alfândega levam-nos a diferentes espaços temperados com pedaços de história e citações de obras literárias portuguesas: Sophia de Mello Breyner, Camilo Castelo Branco, Júlio Dinis, Miguel Torga e Fernando Pessoa são alguns desses temperos/exemplos.

€3 / Duração: 1h30

Alfândega Nova o neoclássico ancorado na praia de Miragaia

A PARTIR 3.º CICLO

Numa visita histórica que parte do Passeio das Virtudes até ao Cais da Alfândega, o tema do património e a paisagem urbana serão explorados por entre vielas, jardins, ribeiros, numa reveladora união entre o casario de Miragaia e o edifício.

€3 / Duração: 2h00

O motor da República

Em que cidade se tenta pela 1ª vez instaurar a República?

Qual foi o 1º Presidente eleito democraticamente após o 25 de abril 1974?

O que são hipomóveis?

Numa parceria com o Museu da Presidência da República, a exposição apresenta-se em 3 períodos – dos **Hipomóveis aos pioneiros; O Estado Novo e as viaturas de aparato; A Democratização das viaturas presidenciais**. Além dos veículos que estiveram ao serviço da Presidência da República, filmes de época e diversos objetos ajudam a ilustrar a História de Portugal e da República desde 1910 até à contemporaneidade.

Áreas de ensino: Formação Pessoal e Social • Expressão e Comunicação • Mundo Atual • Português • Geografia • História

Os carros dos Presidentes

Que meios de transporte utilizavam os primeiros Presidentes da República?



Descobrir e aprender...

As visitas em grupo poderão integrar, em opção, uma atividade prática. Os conteúdos das exposições serão trabalhados mediante os diferentes graus de ensino, necessidades e interesses dos grupos.



República Mola a Mola

1.º e 2.º CICLO

Durante a visita, serão encontradas várias peças que ajudarão a retratar as três fases da história da República Portuguesa. O desafio é ordená-las cronologicamente num estendal que vamos construir!

€3 / Duração: 1h30

Sopa de Letras

A PARTIR DO 2.º CICLO

Concentração e memória serão os trunfos para descobrir personalidades e marcas de automóvel neste cozinhado de palavras.

€3 / Duração: 1h30



Os Rostos dos Presidentes

PRÉ-ESCOLAR E 1.º CICLO

Conheces os rostos dos nossos presidentes? Neste jogo as peças do puzzle ajudarão a descobrir, passo a passo, os rostos e as diferentes fisionomias de cada um dos Chefes de Estado da nossa República.

€3 / Duração: 1h30



A B C

Metamorphose de um Lugar

Porquê um
laboratório na
Alfândega?

Para que
serviam os
carimbos?

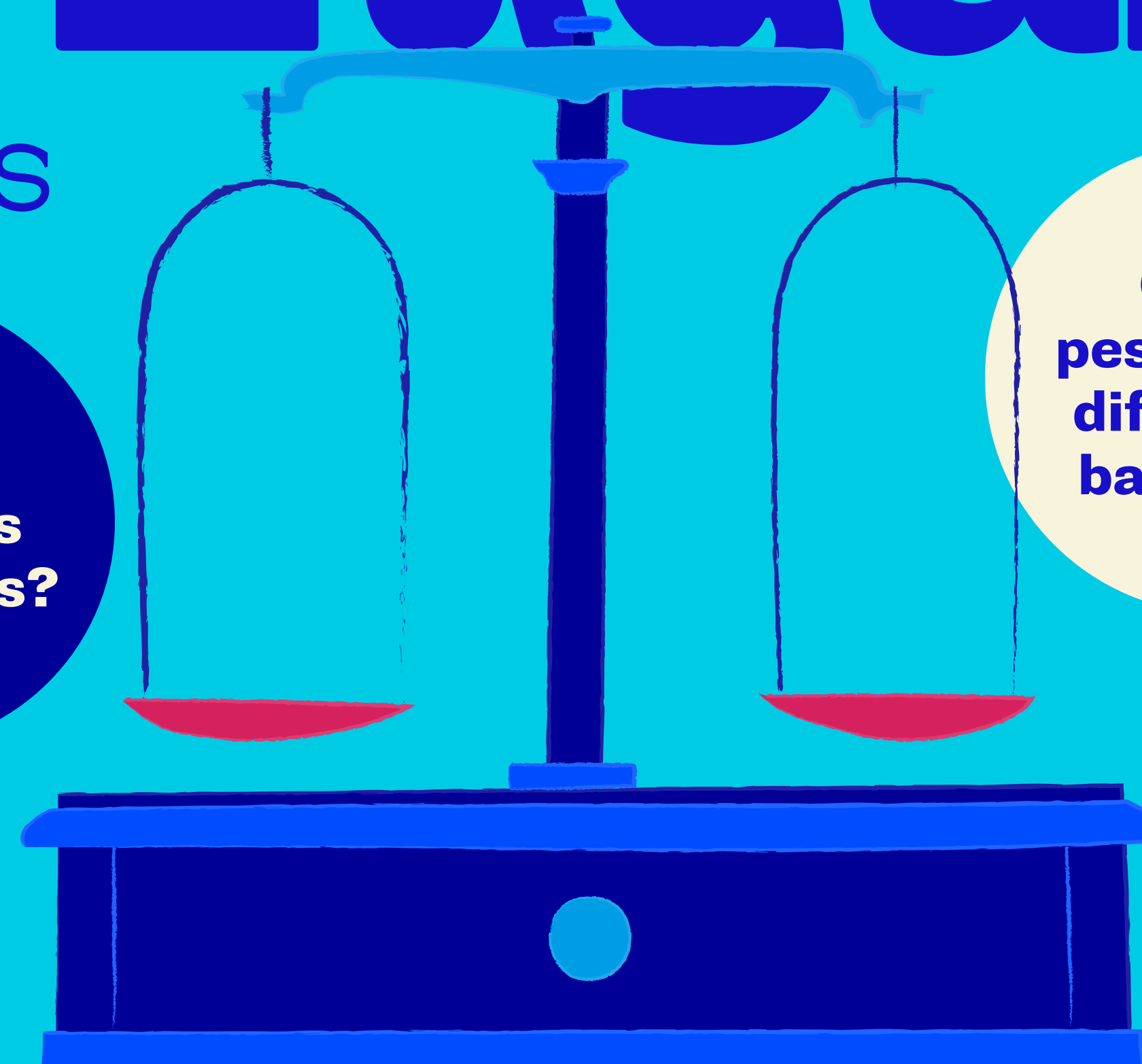
Museu das Alfândegas

Espaço dedicado à **memória da Alfândega do Porto**, retrata a história deste lugar desde a sua construção, ao seu quotidiano aduaneiro até aos novos usos deste edifício histórico com a instalação do Museu e Centro de Congressos. Esta exposição pode ser complementada com o percurso interpretativo. A **Biblioteca da Alfândega** revela a diversidade de conhecimento necessário à atividade aduaneira e integra o **Centro de Documentação sobre transportes e comunicações**.

Áreas de ensino: Formação Pessoal e Social • Mundo Atual • Expressão e Comunicação • Matemática • Geografia • História • Economia • Arquitetura

O que
faziam os
barqueiros?

O que
pesavam as
diferentes
balanças?



Descobrir e aprender...

As visitas em grupo poderão integrar, em opção, uma atividade prática. Os conteúdos das exposições serão trabalhados mediante os diferentes graus de ensino, necessidades e interesses dos grupos.



Caça ao tesouro no Museu das Alfândegas



+ Oficina Despachar depressa e bem, não há quem!

PRÉ-ESCOLAR, 1.º E 2.º CICLO

Depois da visita à exposição, teremos de proceder ao despacho de uma mercadoria! Contar, pesar, medir, calcular, são algumas das operações para a mercadoria despachar.

€3 / Duração: 1h30

Painel Ribeira Negra

do Mestre
Júlio Resende

Onde estarão
a Ponte Luís I
e o rio Douro?

Quantos
cães lá
“moram”?

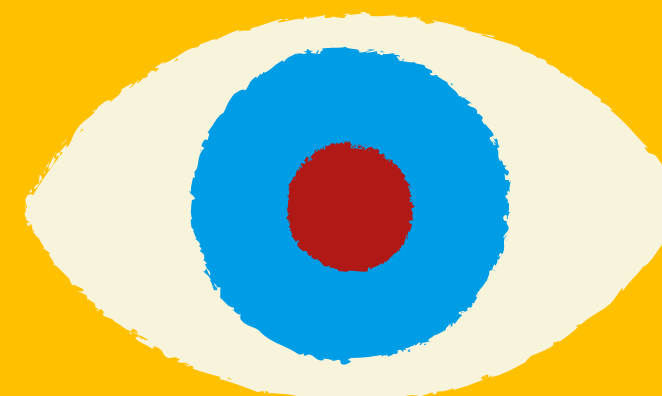
Que histórias
se escondem no
Painel Ribeira
Negra?

Desde 2010 que a emblemática obra do Mestre Júlio Resende (1984) habita a Alfândega e se revela aos olhos de todos os seus visitantes. Neste Painel viajamos pela **memória do autor** e as suas **influências artísticas em torno de lugares, gentes e profissões da Ribeira do Porto**. Numa atitude lúdica e de descoberta, observando e refletindo sobre esta magnífica obra de arte, a visão permitirá explorar tudo o que a nossa imaginação possa acrescentar. A exploração visual pode aprofundar-se com a realização de uma oficina plástica para grupos.

Áreas de ensino: História • História da Arte • Educação Visual • Expressão Plástica • Expressão e Comunicação • Conhecimento do Mundo • Formação Pessoal e Social • Cidadania • Integração • Português • Matemática

Descobrir e aprender...

As visitas em grupo poderão integrar, em opção, uma atividade prática. Os conteúdos das exposições serão trabalhados mediante os diferentes graus de ensino, necessidades e interesses dos grupos.



Olhar com(o) Júlio

PRÉ-ESCOLAR AO SECUNDÁRIO

Nesta visita-oficina, depois de explorado o Painel Ribeira Negra, a criatividade através da expressão plástica irá sugerir a reinterpretação ou recriação desta obra de Júlio Resende.

€3 / Duração: 1h30



O museu vai à escola

O Museu sai fora de portas e partilha a sua programação com a comunidade escolar. Apresentações multimédia, vídeos temáticos, workshops, itinerância de peças representativas das coleções, são algumas sugestões. Este é um projeto que se pretende construir à medida e de acordo com as necessidades de cada contexto.

Apresentações Multimédia

Disponibilização de vídeos ou powerpoints que serão trabalhados consoante as áreas que cada responsável pretenda abordar.

Fora

de

Portas

Objetos em Itinerância

Apresentações nas escolas adaptadas aos diferentes níveis de ensino, a partir de objetos das Coleções do Museu como: balanças, carimbos, miniaturas automóveis, instrumentos científicos...

Conversas à Medida

Sessões programadas previamente mediante temática, objetivos e tempo disponível de cada grupo:

Conversas de serviço – pretendem dar a conhecer a organização do Museu, serviços e funções: Serviço Educativo, Receção, Biblioteca, Museologia, Manutenção, Reservas.

À conversa com a peça – partindo da abordagem de um objeto ou documento, as conversas terão como objetivo estabelecer ligação entre as temáticas do Museu e os conteúdos curriculares.

Conversas à Medida

O que poderemos abordar



O motor da República os carros dos Presidentes

Símbolos da República Portuguesa

- Bandeira de Portugal e Pavilhão Presidencial
- Hino “A Portuguesa”
- Moeda: Real, Escudo e Euro. Abordagem ao Colecionismo e Numismática
- A Constituição Portuguesa:

- › 1911 no contexto da implantação da República
 - › 1933 no contexto da Ditadura Militar e do Estado Novo
 - › 1976 no contexto da Revolução 25 de Abril
- Os Presidentes da República Portuguesa

Materiais Auxiliares: Bandeira e Pavilhão Presidencial, moedas e notas de escudo e euro, “Constituição Política da Monarquia Portuguesa” de 1822, “Constituição Política da República Portuguesa de 1959”, “Constituição Política da República Portuguesa de 1984”, imagens e gravuras.

A Revolução de 5 de Outubro

Antecedentes, as fações políticas e organizativas, o antes e o depois.

Materiais auxiliares: Fotografias de grupos revoltosos, Obus, Proclamação da República no Porto, caderno pessoal de António José de Almeida...

Política e Sociedade na 1.ª República

- A instabilidade política, económica e social.
- Portugal na 1ª Guerra.

Materiais Auxiliares: Carta dirigida ao Presidente António José de Almeida, Carta Anónima a Sidónio Pais, “Noite Sangrenta”, Declaração de Guerra da Alemanha a Portugal.

Política e Sociedade na 2.ª República

- Ditadura Militar e Estado Novo
- História Automóvel enquadrada na história da República Portuguesa: Antecedentes nacionais (o 1º carro a entrar em Portugal – Panhard & Levassor), a evolução automóvel desde 1895; os carros dos Presidentes na história automóvel nacional e internacional (Coche Landau, Rolls Royce Phantom V, Citroën CX25); dos Hipomóveis aos pioneiros (1ª República), O Estado Novo e as viaturas de aparato (2ª República), a democratização da viatura presidencial (3ª República).

Materiais Auxiliares: Cartaz propagandista do Estado Novo, Programa da visita da Rainha Isabel II a Portugal, Inauguração da Ponte Marechal Carmona Rodrigues, miniatura de veículo da Benz, puzzle e imagens do Panhard & Levassor, imagens em suporte vídeo e miniaturas de veículos.

Metamorfose de um Lugar Museu das Alfândegas

1. O papel do rio Douro no enquadramento económico e comercial da cidade do Porto;
2. O que é e para que serve uma Alfândega;
3. A importância das Alfândegas no combate ao contrabando e tráfico;
4. O despacho e as taxas aduaneiras;
5. A importância da Alfândega Nova do Porto no controlo de mercadorias de e para a cidade do Porto entre a 2.ª metade do século XIX e meados do século XX;
6. O laboratório da Alfândega no controlo das mercadorias;
7. As profissões da Alfândega.

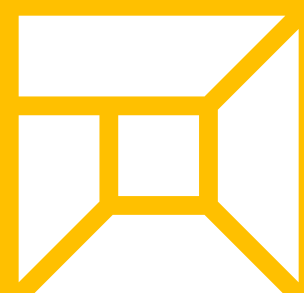
Materiais auxiliares: apresentação multimédia, objetos de contrabando apreendido, selo branco, carimbos, balanças e pesos, máquina de escrever, utensílios de laboratório, álbum fotográfico.

Nota: A exploração da temática Alfândega poderá ser completada com a atividade "Despachar depressa e bem, não há quem!" que recria o processo de despacho de uma mercadoria.

Edifício da Alfândega Percurso Interpretativo

O espaço do Edifício é percorrido e interpretado através de vários prismas tendo em conta os níveis etários ou os interesses do público.

1. Enquadramento do Edifício na história e geografia da cidade;
2. Lendas “Os Tripeiros” e “A Princesa Gaia”;
3. O Edifício da Alfândega enquadrado:
 - › na arquitetura do Neoclássico e na arquitetura industrial
 - › na engenharia mecânica – património fluvial e ferroviário
 - › no contexto político da Regeneração
 - › no Fontismo;
4. A requalificação do Edifício pelo Arquiteto Eduardo Souto de Moura;
5. O presente e o passado dos espaços da Alfândega – cais, corredores de passagem de mercadoria, Salão Nobre, Tesouraria, Sala dos Leilões, Museu Técnico, Armazéns, Furnas, Sala do Arquivo, são alguns dos exemplos.



MTC

Museu dos Transportes
e Comunicações

Dúvidas?

ligue para o **223 403 000**

ou envie email para **museu@amtc.pt**

www.amtc.pt

Siga-nos nas nossas redes sociais